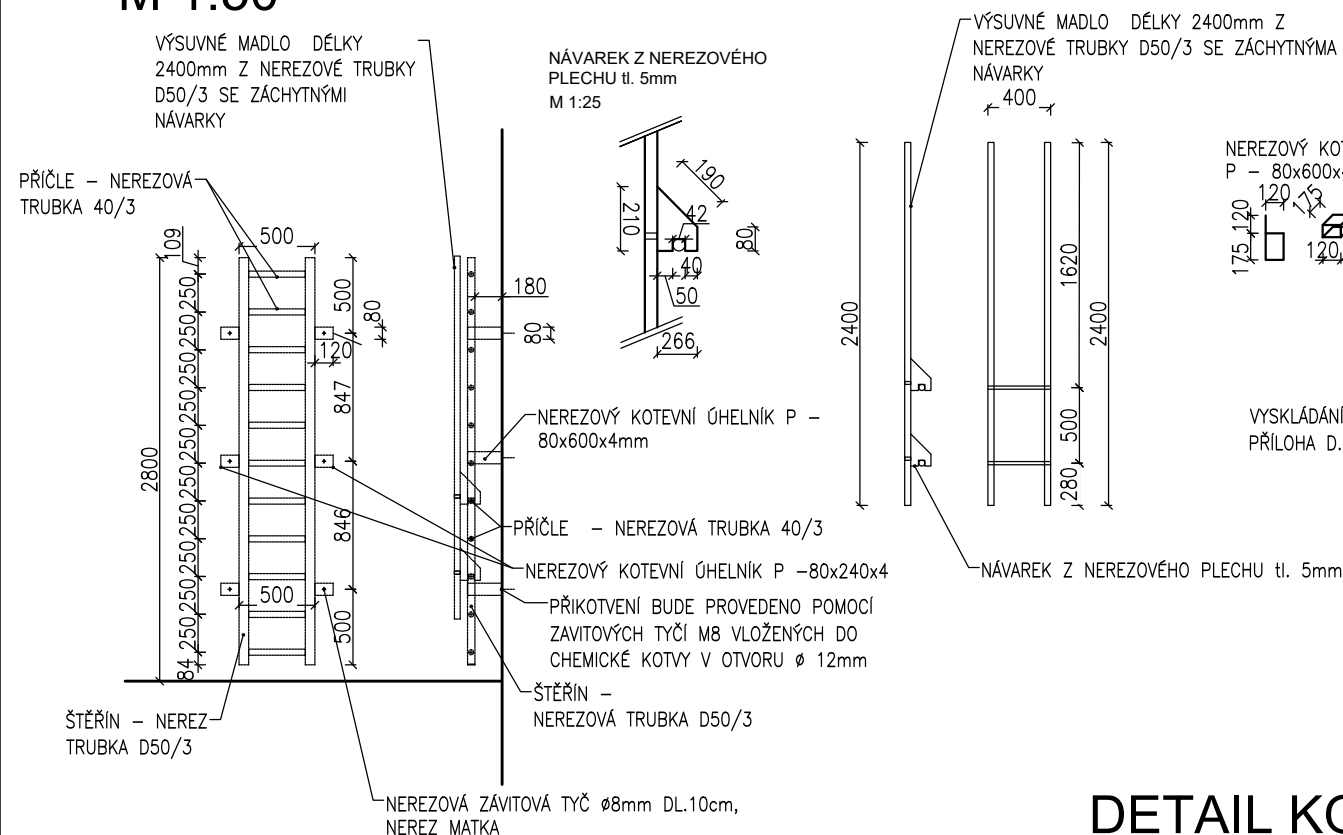
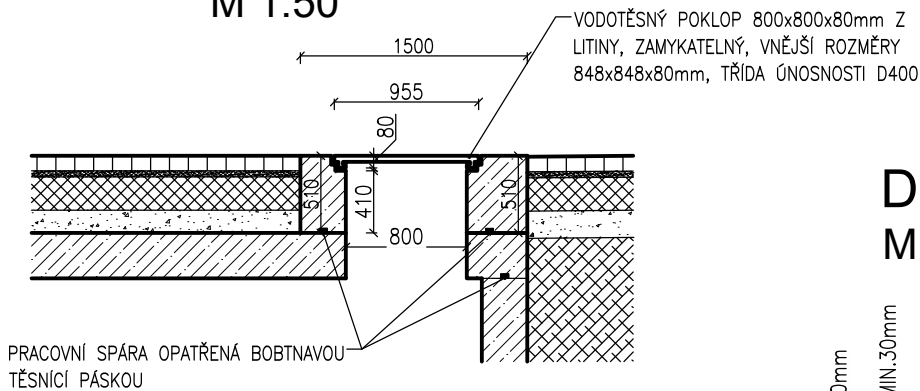


DETAIL ŽEBŘÍKU

M 1:50

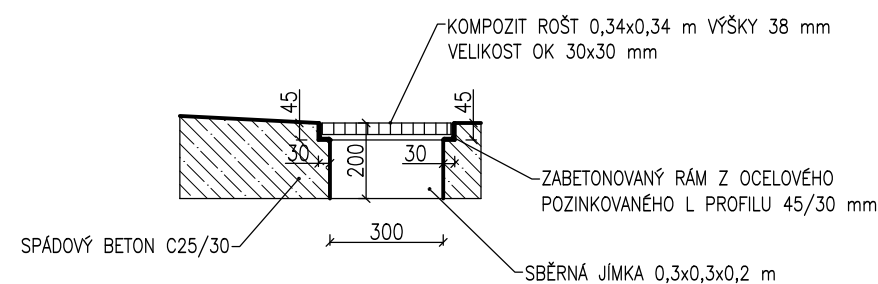


ŘEZ POKLOPEM
M 1:50



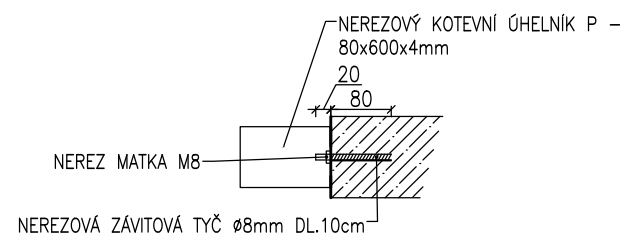
DETAIL SBĚRNÉ JÍMKY

M 1:20



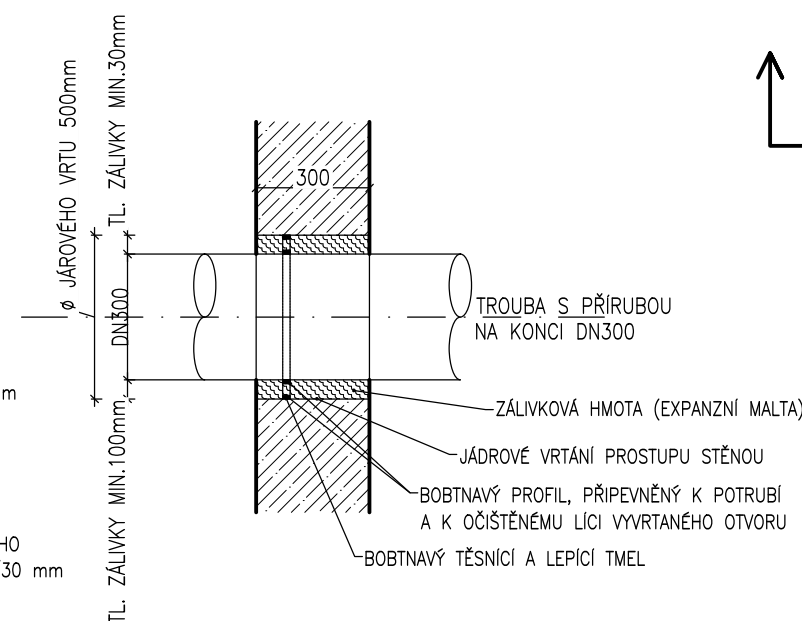
DETAIL KOTVENÍ

M 1:10

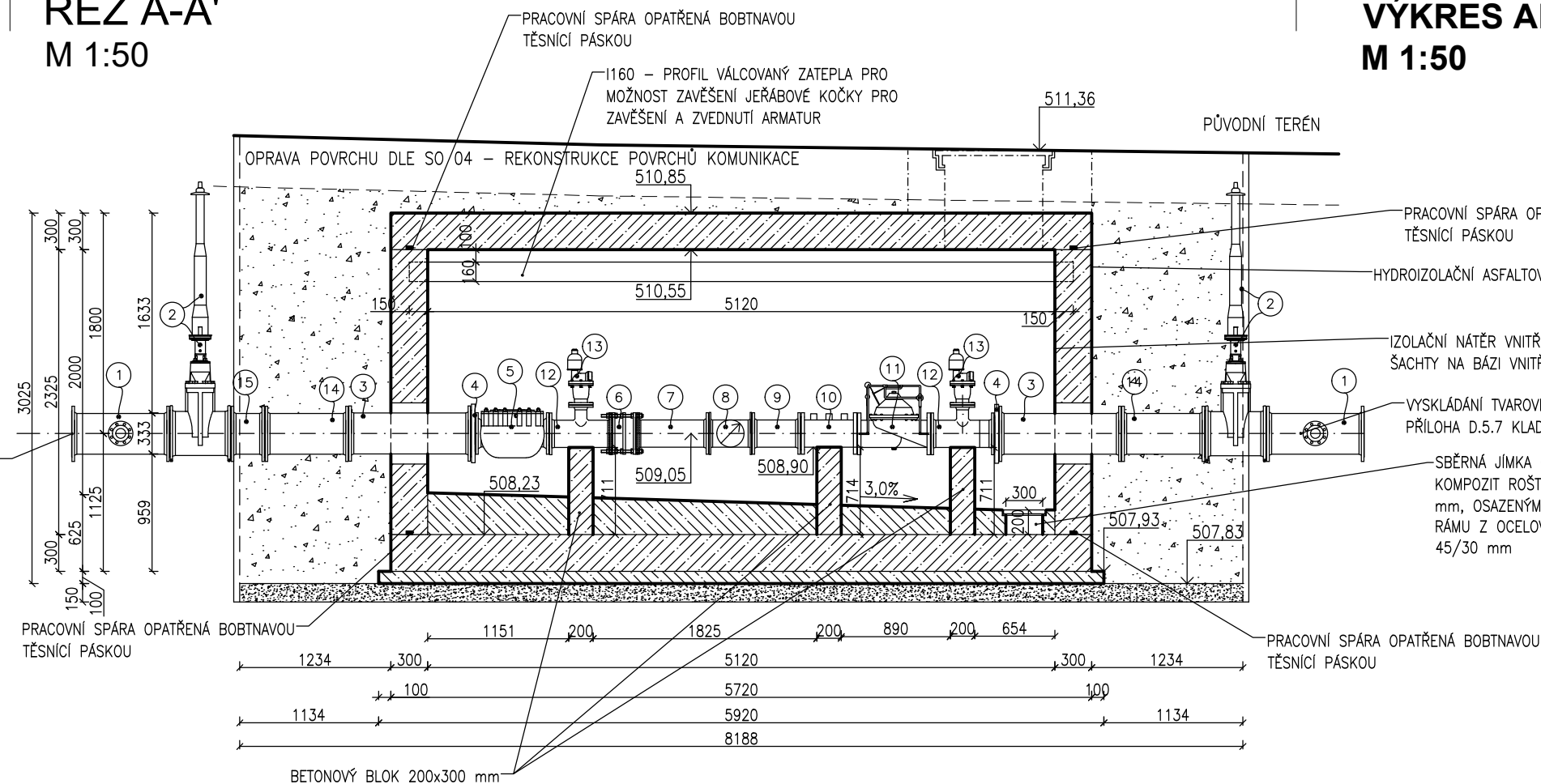


DETAIL TĚSNĚNÍ POTRUBÍ

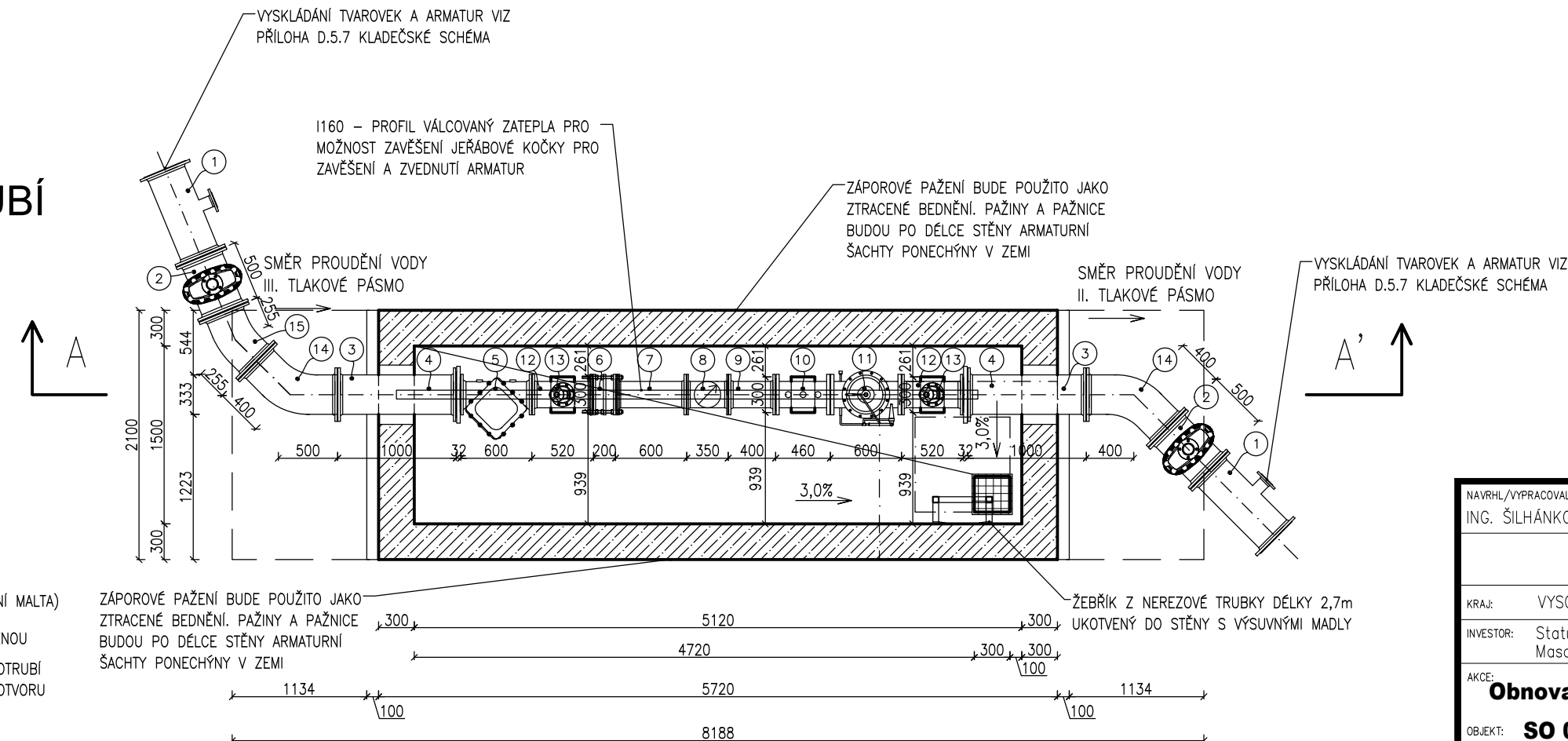
M 1:20



ŘEZ A-A'
M 1:50



PŪDORYS
M 1:50




VÝKRES ARMATURNÍ ŠACHTY

M 1:50

LEGENDA TECHNOLOGICKÉHO VYSTROJENÍ:

- ① T-KUS S PŘÍRUBAMI DN300/80
- ② ŠOUPÁTKO DN300 + ZEMNÍ SOUPRAVA
- ③ TP DN300 L1000
- ④ REDUKČNÍ PŘÍRUBA DN300/200
- ⑤ LAPAČ NEČISTOT DN200
- ⑥ MONTÁŽNÍ VLOŽKA DN200
- ⑦ TP DN200 L600
- ⑧ INDUKČNÍ PRŮTOKOMĚR DN200
- ⑨ TP DN200 L400
- ⑩ TP KUS Z NEREZOVÉ OCELI DN200 DL. 460 mm
S NÁVARKY PRO SENZORY NA MĚŘENÍ TEPLoty A ZÁKALU
A PRO VENTIL NA ODBĚR VZORKŮ
- ⑪ REGULAČNÍ VENTIL DN200 NA REGULACI TLAKU A PRŮTOKU
- ⑫ T-KUS S PŘÍRUBAMI DN200/100
- ⑬ ZAVZDUŠŇOVACÍ A ODVZDUŠŇOVACÍ VENTIL DN100
- ⑭ PŘÍRUBOVÉ KOLENO 45° DN300
- ⑮ PŘÍRUBOVÉ KOLENO 22,5° DN300

NAVRHLI/VYPRACOVAL: ING. ŠILHÁNKOVÁ		ZODPOVĚDNÝ PROJEKTANT: ING. HALOUZKA		VEDOUcí PROJEKTANT: ING. HALOUZKA		TECHNICKÁ KONTROLA: ING. LAZÁREK, DIŠ.		 LB PROJEKT	
								Mojmírovo nám. 3105/6a, 612 00 Brno IČ: 29262747, TEL.: 605 114 896	
KRAJ: VYSOČINA				KATASTR. OZEMÍ: JIHLAVA				DATUM: 01/2024	
INVESTOR: Statutární město Jihlava Masarykovo nám. 97/1, 586 01 Jihlava								STUPEŇ: DPS	
AKCE: Obnova VHI v MPR – Obnova VHI v části ul. Kosmákova								FORMÁT: 3xA4	
OBJEKT: SO 05 ARMATURNÍ ŠACHTA								MĚŘÍTKO: 1:10, 1:20, 1:50	
VÝKRES ARMATURNÍ ŠACHTY								ČÍSLO PŘÍLOHY: D.5.7	